

METROPOLITAN
DESARROLLOS PREMIUM



Metropolitan
Helipuerto

Puebla - Angelópolis

Información General

Nombre: Metropolitan

Zona de la ciudad: Angelópolis

Designador: HYB (*hotel, yankee, bravo*)

Coordenadas:

LN 19° 01' 40.66"

LW 98° 14' 14.95"

Elevación: 2,123 m.s.n.m.m.

Operación: Diurno / VMC

Dimensiones: 31 m x 23 m **Área:** 713 m² **FATO:** 23 m (diámetro)

Material: Concreto

Tipo: Elevado

Dirección: Blvd. Atlixcayotl No. 1499 "A"-4, Col. Reserva Territorial Atlixcayotl, San Andrés Cholula, Puebla.

Google Maps: <https://goo.gl/maps/oTUajfbY2W3bZ5fz5>

D.G.A.C.: Autorización Vigente / Permiso 15 años

Aeropuerto de Coordinación: Aeropuerto de Puebla / PBC



Acceso y Servicios

Acceso:

El acceso y salida de los usuarios del helipuerto es en un acceso exclusivo y privado desde la explanada o sótano mediante un elevador con trayecto directo al 5to nivel (oficinas privadas) y helipuerto.

Servicios:

Estacionamiento

Área de espera

Sanitarios

Coordinación con equipo de seguridad

Reglas de Operación para pasajeros

- No acceda a la plataforma mientras el helicóptero despegue o aterrice.
- Espere a que el personal de tierra o el piloto le indique que es seguro abordar o descender de la aeronave.
- Una vez que descienda de la aeronave abandone de inmediato la plataforma.
- Si viaja con equipaje, infórmelo al personal de tierra, ellos se encargarán de subirlo o bajarlo de la plataforma.
- Evite los puntos ciegos, el piloto no podrá verlo desde la cabina.
- Manténgase alerta cerca del helicóptero.
- No se acerque al rotor de cola mientras gira.
- Tenga cuidado de no levantar sus brazos o aproximarse al helicóptero con objetos largos (ej. Sombrillas) mientras las palas del rotor principal giran.
- Objetos sueltos tales como sombreros, gorras y bufandas, están prohibidos mientras la plataforma está en uso.
- Esta prohibido fumar
- Pregunte al personal de tierra cualquier duda que tenga.
- Una vez abordo asegure su cinturón de seguridad antes de despegar.

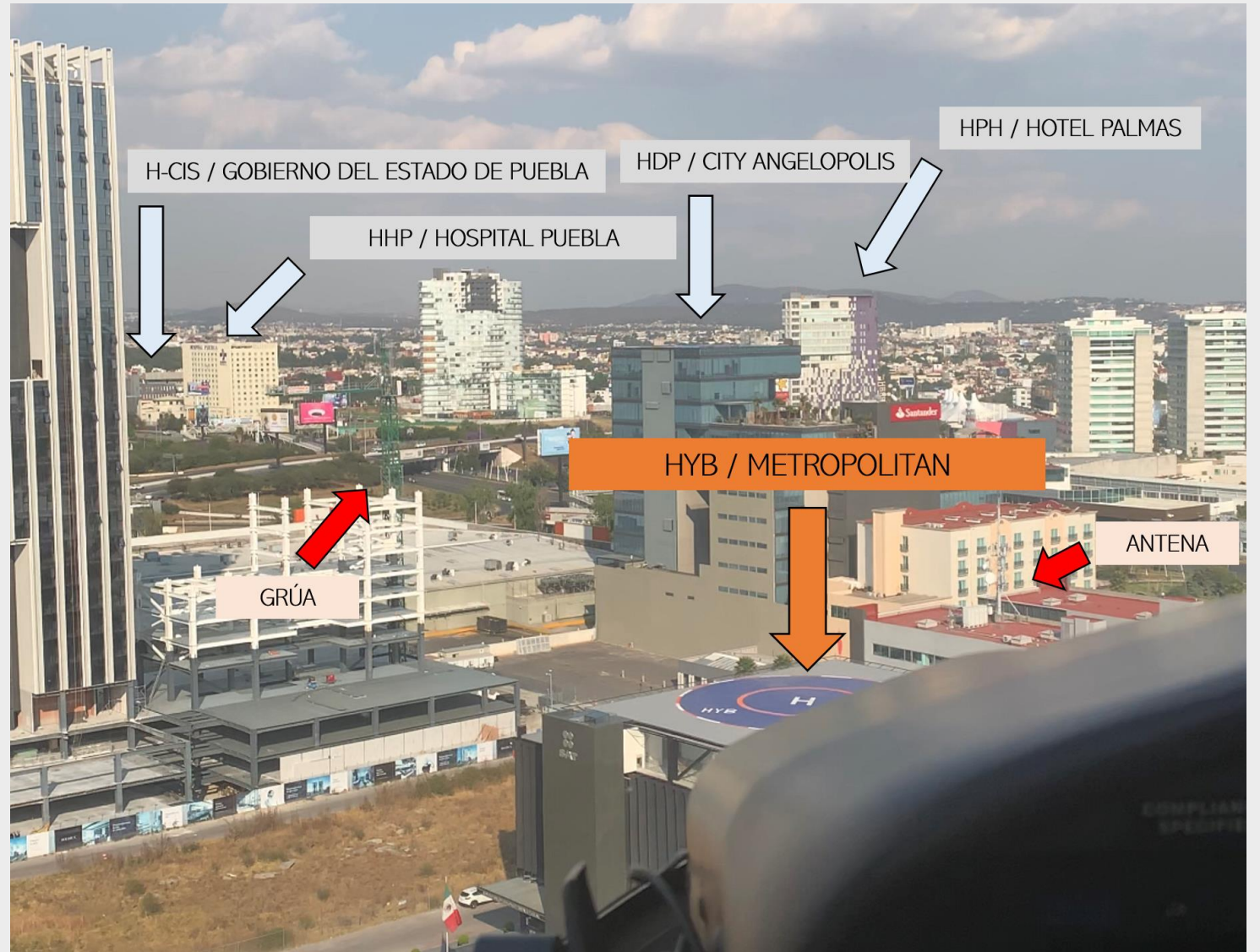


Operation Rules for passengers

- Do not access to the helipad while the helicopter is taking off or landing.
- Wait until the ground crew or the pilot in command indicate it is safe to board or exit the aircraft.
- Once you exit the aircraft, leave the helipad immediately
- If you are traveling with baggage, inform the ground crew, they will take care of its handling.
- Avoid blind areas, the pilot will not see you from the cockpit.
- Be alert near the helicopter.
- Never get close to the tail rotor while it turns.
- Beware not to lift your arms or approach to the helicopter with large objects (ex. Umbrellas) while the main rotor blades turn.
- Loose objects such as hats, caps and scarves are prohibited while the helipad is in use.
- Do not smoke.
- Ask to the ground crew any question you might have.
- Once on board fasten your seatbelt before take off.



Referencias Físicas y Perspectiva de Aproximación Final



Vista 360°

(acceda a vinculo desde su móvil
o computadora)

<http://bepuredesign.com/domos/sat/>

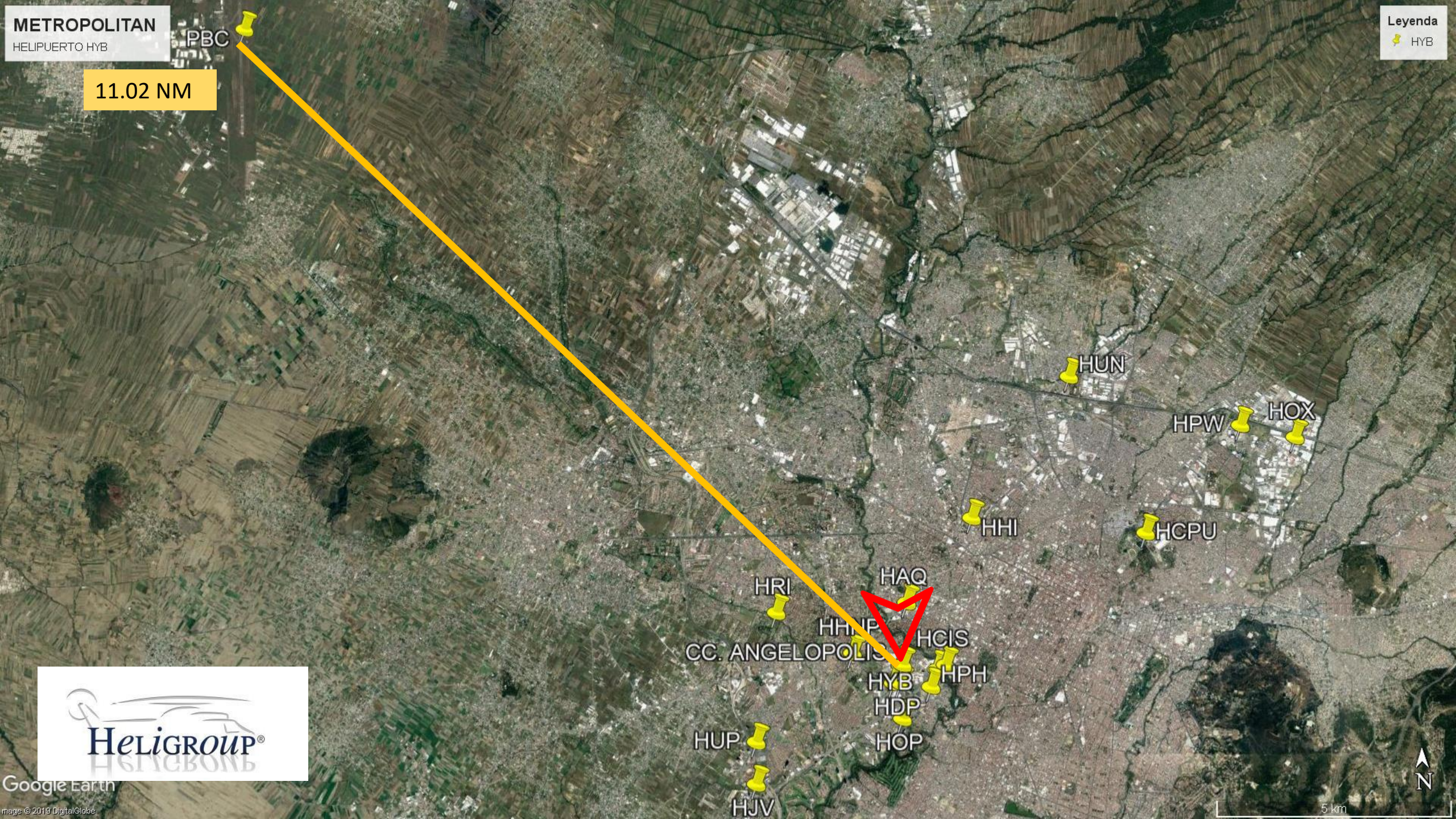


METROPOLITAN
HELIPUERTO HYB

PBC

11.02 NM

Legenda
HYB







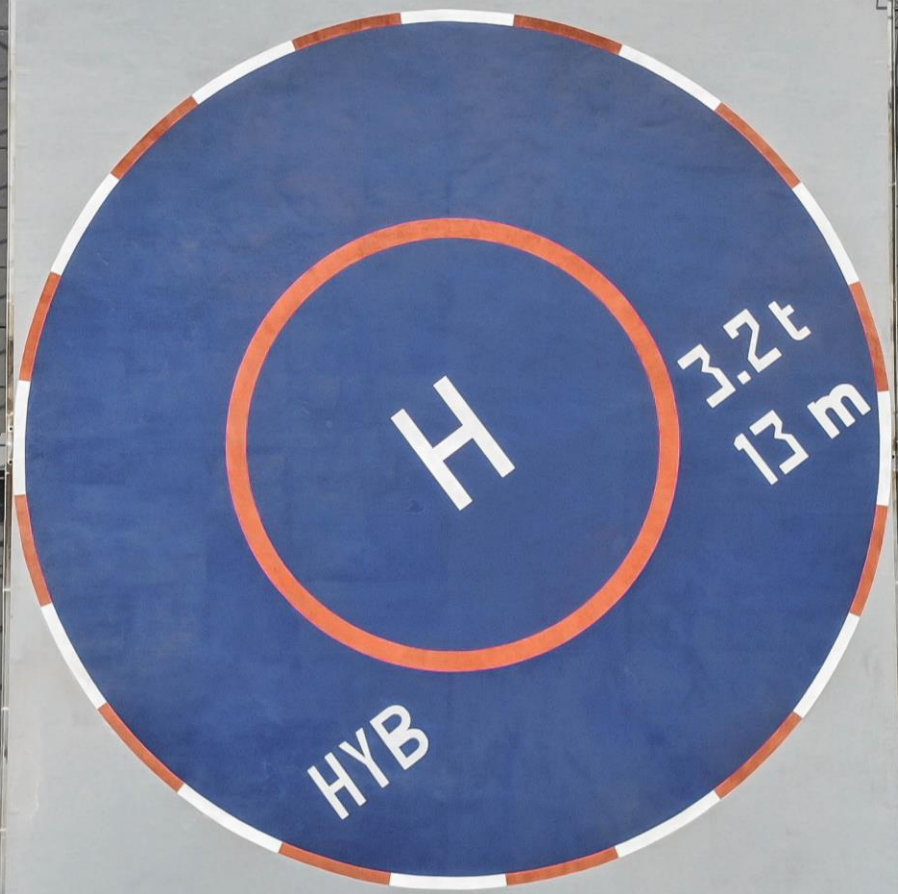




**METROPOLITAN
DESARROLLOS PREMIUM**













Santander





