



HOJAS DE AYUDA PARA OPERACIÓN EN HELIPUERTO

HELIPUERTO: RANCHO LOS GEREZ, SAN MIGUEL ALLENDE

SIGLAS / DESIGNADOR: N/A

TIPO: HELIPUERTO DE SUPERFICIE

MATERIAL: PASTO

COORDENADAS:

GOOGLE (Minutos y segundos) 20°54'57.64"N / 100°46'36.73"W

GOOGLE (Minutos decimales): 20° 54.961'N / 100° 46.612'W

ELEVACIÓN: 2,357 mts.

DIMENSIONES: 41 X 25 mts. Aprox

AUTORIZADO PARA OPERACIONES NOCTURNAS: NO, pero bajo previa autorización se puede autorizar pernocta.

FRECUENCIA ILUMINACIÓN: N/A

ANOTACIONES: SUJETO A VIENTO FAVORABLE, SE SUGIERE APROXIMACION DE W a E CON RUMBO 70 SOBRE SEMBRADIO EN EL MISMO RANCHO. CUENTA CON 30 HECTAREAS PARA LA APROXIMACION EN DICHO SENTIDO. BANDERA Y/O CONO DE VIENTO EN LA PARTE DE ARRIBA DE LA CASA PRINCIPAL DEL RANCHO.

DOMICILIO TERRESTRE: AV. MIGUEL DE CERVANTES SAAVEDRA # 301. Esquina Lago Zurich. Anzures. Col. Granada, Ciudad de México, 11520

REFERENCIAS: 1.9 NM al W rumbo 273 desde la catedral de SMA. 0.45NM rumbo 270 desde plazuela ffcc. 1NM al NE rumbo 45 desde Hípico Otomi. 4MN al W rumbo 96 del cancelado aeródromo de San Miguel de Allende.

FACILIDADES / INSTALACIONES: TODAS LAS DE UN RANCHO. SALA DE ESPERA Y HABITACION PARA PERNOCTA DE TRIPULACION SUJETA A DISPONIBILIDAD Y PREVIA AUTORIZACION. AUNQUE HAY EMPEDRADO/PASTO, SE RIEGA ANTES DE CADA OPERACIÓN PARA REDUCIR POLVO/TIERRA

VER FOTOGRAFIAS Y RESTO DE LA INFORMACION EN LAS SIGIENTES 14 PÁGINAS:

SI EL VIENTO LO PERMITE, ESTA ES LA APROXIMACION SUGERIDA W a E, TODO EL PREDIO SOBREVOLADO ES PARTE DEL MISMO RANCHO.



VISTAS SATELITALES







RANCHO LOS GEREZ. VISTAS DE SUPERFICIE Y TRAYECTORIAS





WWW.HELIPUERTOS.MX

800-DESPEGA

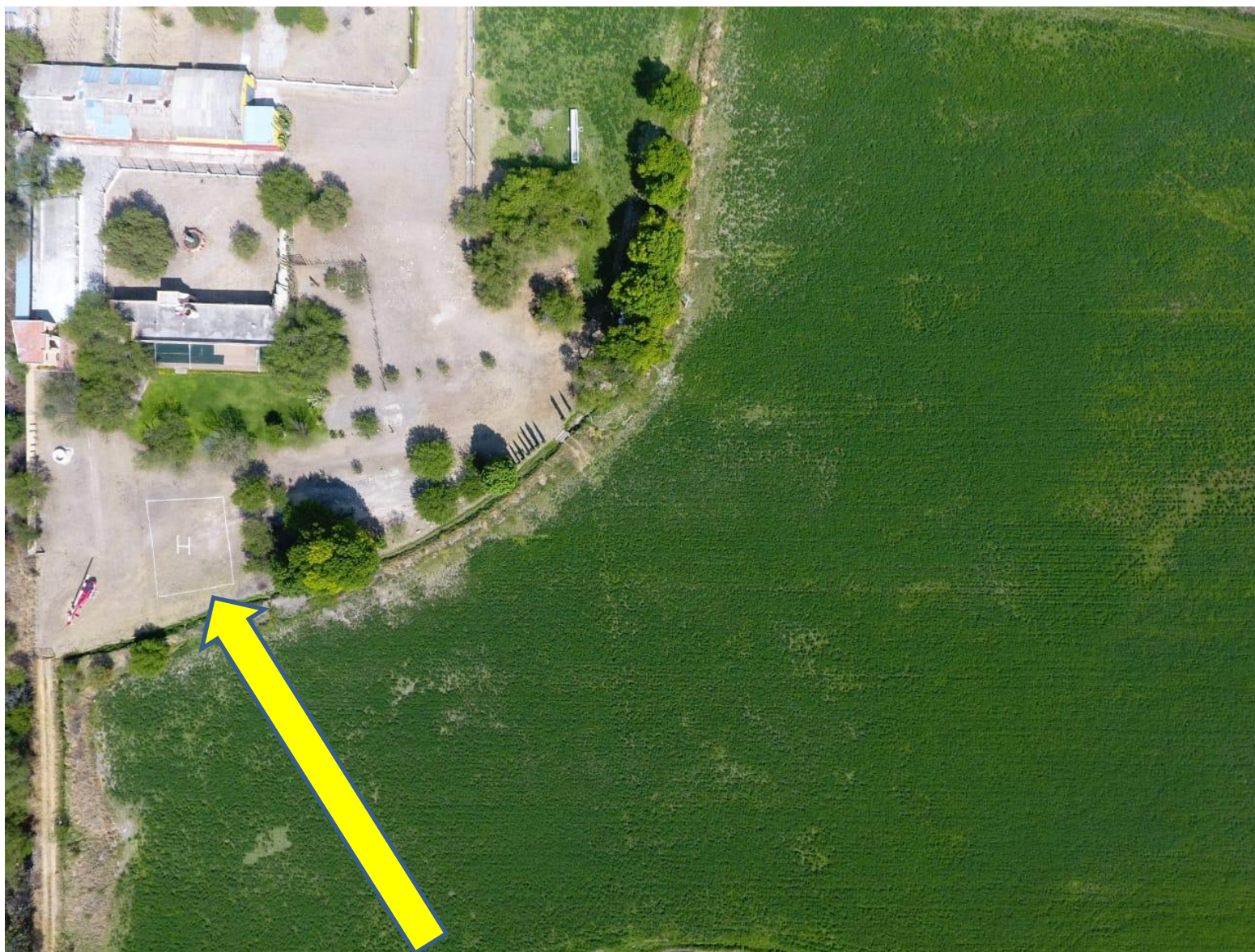
reserva@helipuertos.mx

+52-55-5254-4062













Aquí las vías del tren, seguir por empedrado (calle recta de la izquierda por 800 mts y girar a la derecha en la primera calle)



Aquí la reja/puerta de entrada que estará a mano izquierda, para acceso al Rancho

Ya dentro del Rancho, por aquí el acceso a zona de helipuerto

