



HOJAS DE AYUDA PARA OPERACIÓN EN HELIPUERTO

HELIPUERTO: ONE o ONE (SANTA FE)

SIGLAS / DESIGNADOR: HBJ

TIPO: ELEVADO (PISO 26)

MATERIAL: CONCRETO /PINTURA VERDE

COORDENADAS:

DGAC EN PROCESO LN: 19° ' " / LW: 99° ' "

GOOGLE: 19° 21.572' N / 99° 16.752' W

ELEVACIÓN: 2,655 mts.

DIMENSIONES: 20 X 21 mts.

AUTORIZADO PARA OPERACIONES NOCTURNAS: NO X LA DGAC.

FRECUENCIA ILUMINACIÓN: ENCENDIDO MANUAL. SIN ENCENDIDO X RADIOFRECUENCIA.

ANOTACIONES: GRAN LIBERTAD EN TRAYECTORIAS. (Permiso DGAC en trámite)

DOMICILIO TERRESTRE: CORPORATIVO ONE O ONE. SALVADOR AGRAZ # 65. COL. LOMAS DE SANTA FE C.P. 05300

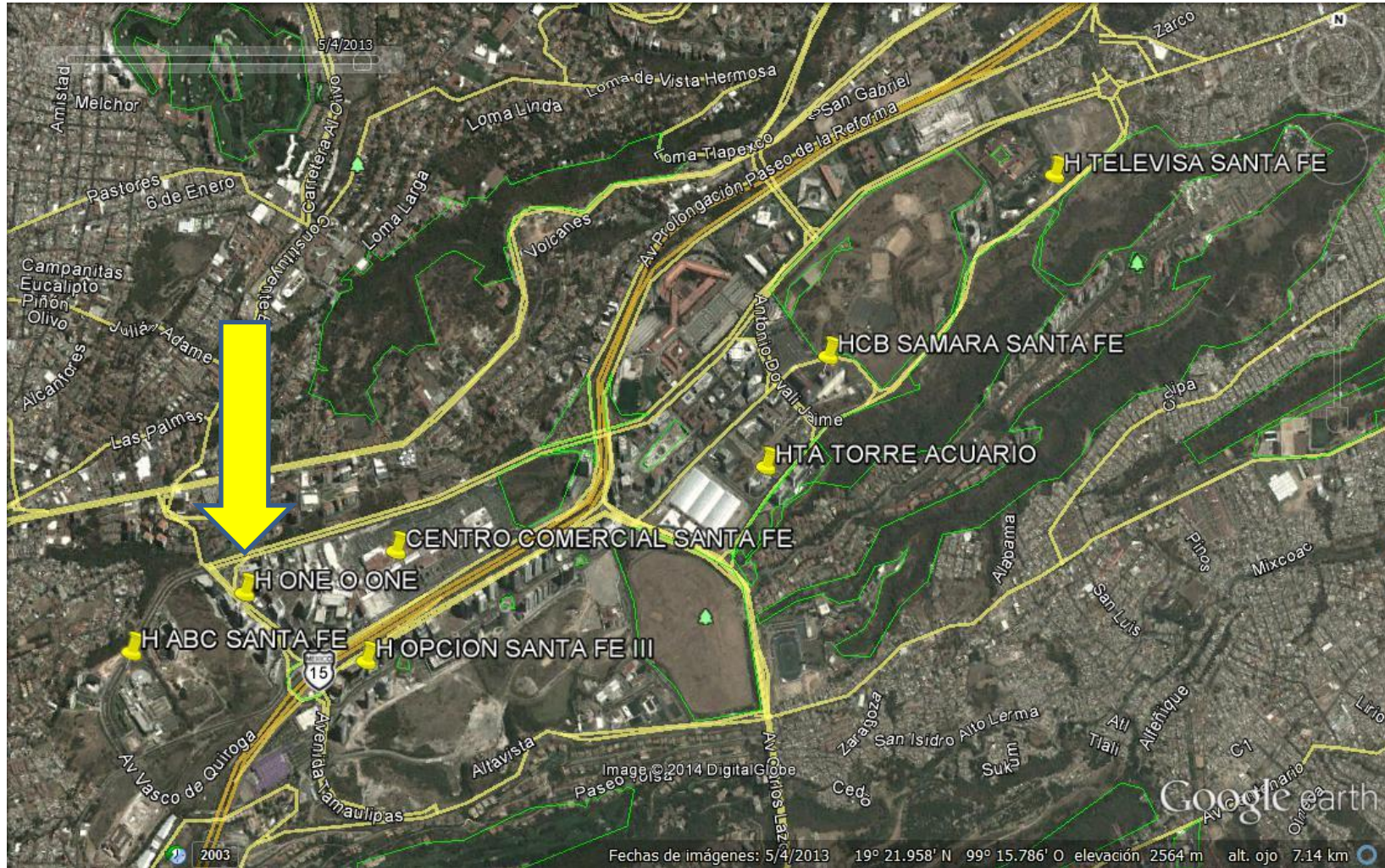
REFERENCIAS: 350 mts al W de Centro Comercial Santa Fe, 500 mts al E de H ABC Santa Fe. Entre Sams Santa Fe y Edificio Porsche, en la calle de las agencias automotrices. Edificio alto con helipuerto cuadrado.

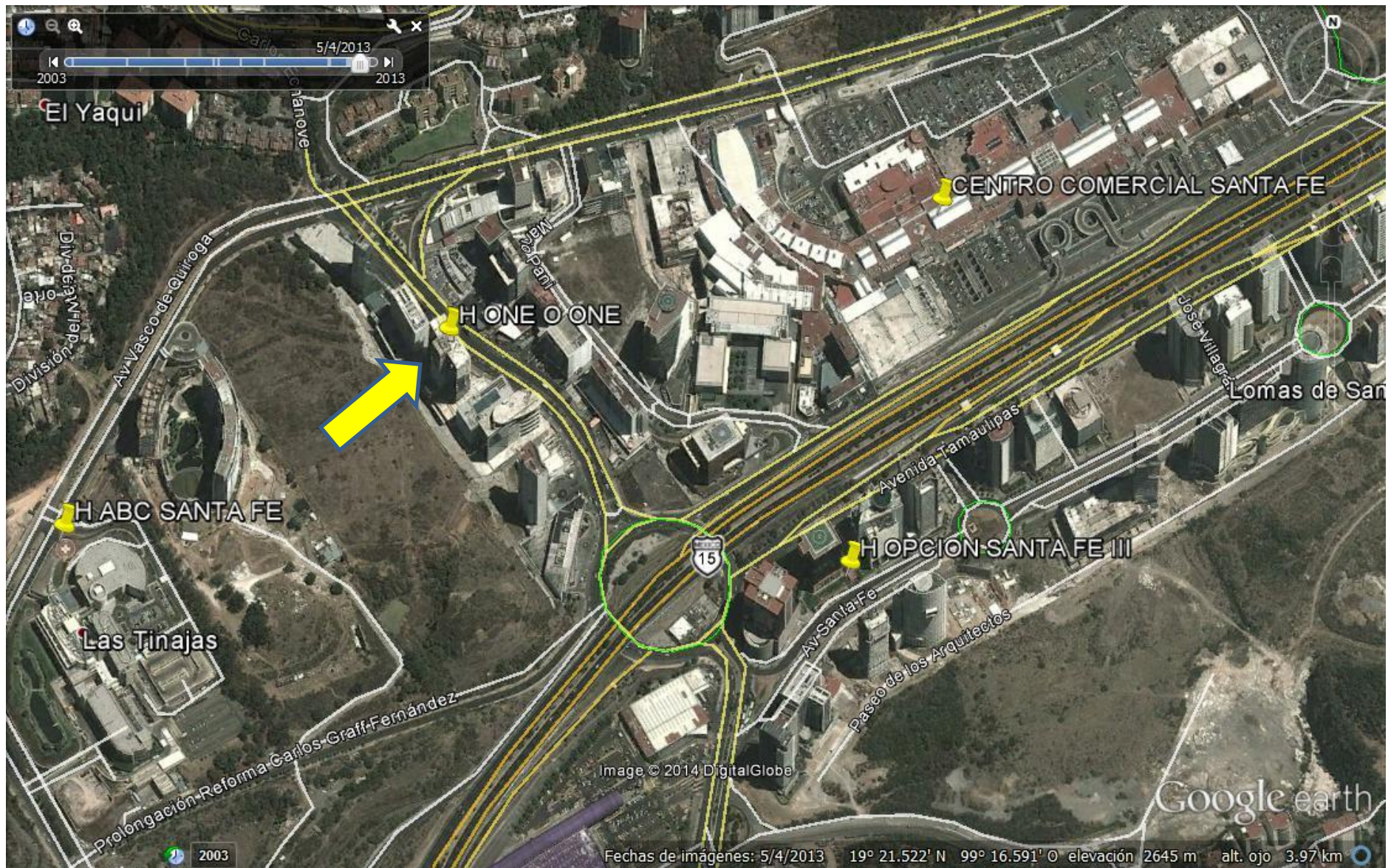
FACILIDADES / INSTALACIONES: TODAS LAS DE UN CORPORATIVO + SALA DE ESPERA VIP.

AGRADECEMOS A SERVICIOS AEREOS ACROSS LAS FACILIDADES PARA LA TOMA DE FOTOGRAFIAS

VER FOTOGRAFIAS EN LAS SIGIENTES 13 PÁGINAS:

ONE O ONE SANTA FE. VISTA SATELITAL.







ONE O ONE SANTA FE. VISTAS DESDE HELICOPTERO.

















ONE O ONE SANTA FE. VISTA SUPERFICIE Y TRAYECTORIAS.









ONE O ONE SANTA FE. VISTA MOTOR LOBBY/TERRESTRE.

