



HOJAS DE AYUDA PARA OPERACIÓN EN HELIPUERTO (SON 10 PAGINAS CON FOTOS)

HELIPUERTO: HOSPITAL DALINDE

SIGLAS / DESIGNADOR: HHD (Permiso en trámite DGAC mar 2014)

TIPO: ELEVADO (10° PISO)

MATERIAL: REJA METALICA

COORDENADAS:

DGAC LN: 19° 24' 16.42" / LW: 99° 10' 03.43"

GOOGLE: 19° 24.313'N / 99° 10.068'W

ELEVACIÓN: 2,260 mts.

AUTORIZADO PARA OPERACIONES NOCTURNAS: NO X DGAC.

FRECUENCIA ILUMINACIÓN: N/A

ANOTACIONES: Dimensiones: 20 mts x 20 mts.

DOMICILIO TERRESTRE: TUXPAN NO. 25, COL. ROMA SUR, 06760, MEXICO, DISTRITO FEDERAL

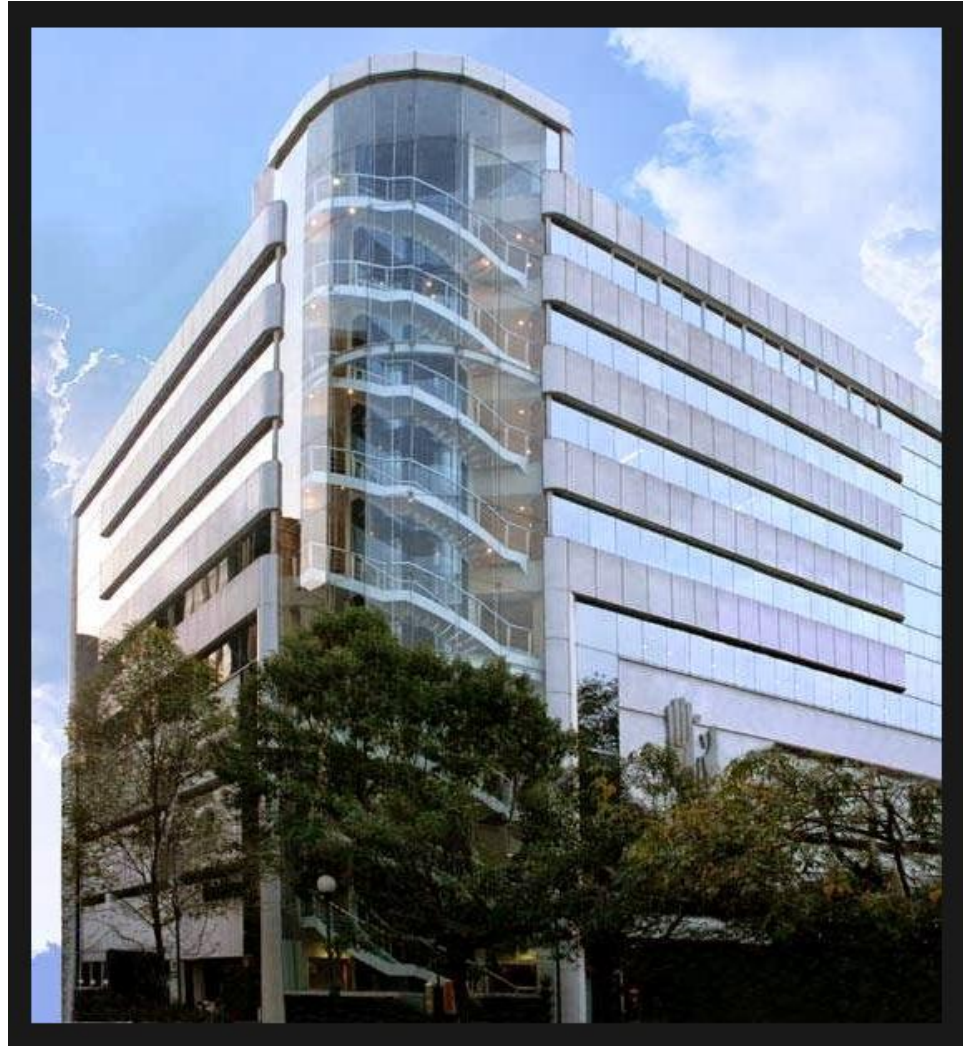
REFERENCIAS: BAJA CALIFORNIA E INSURGENTES SUR. METRO CHILPANCINGO.

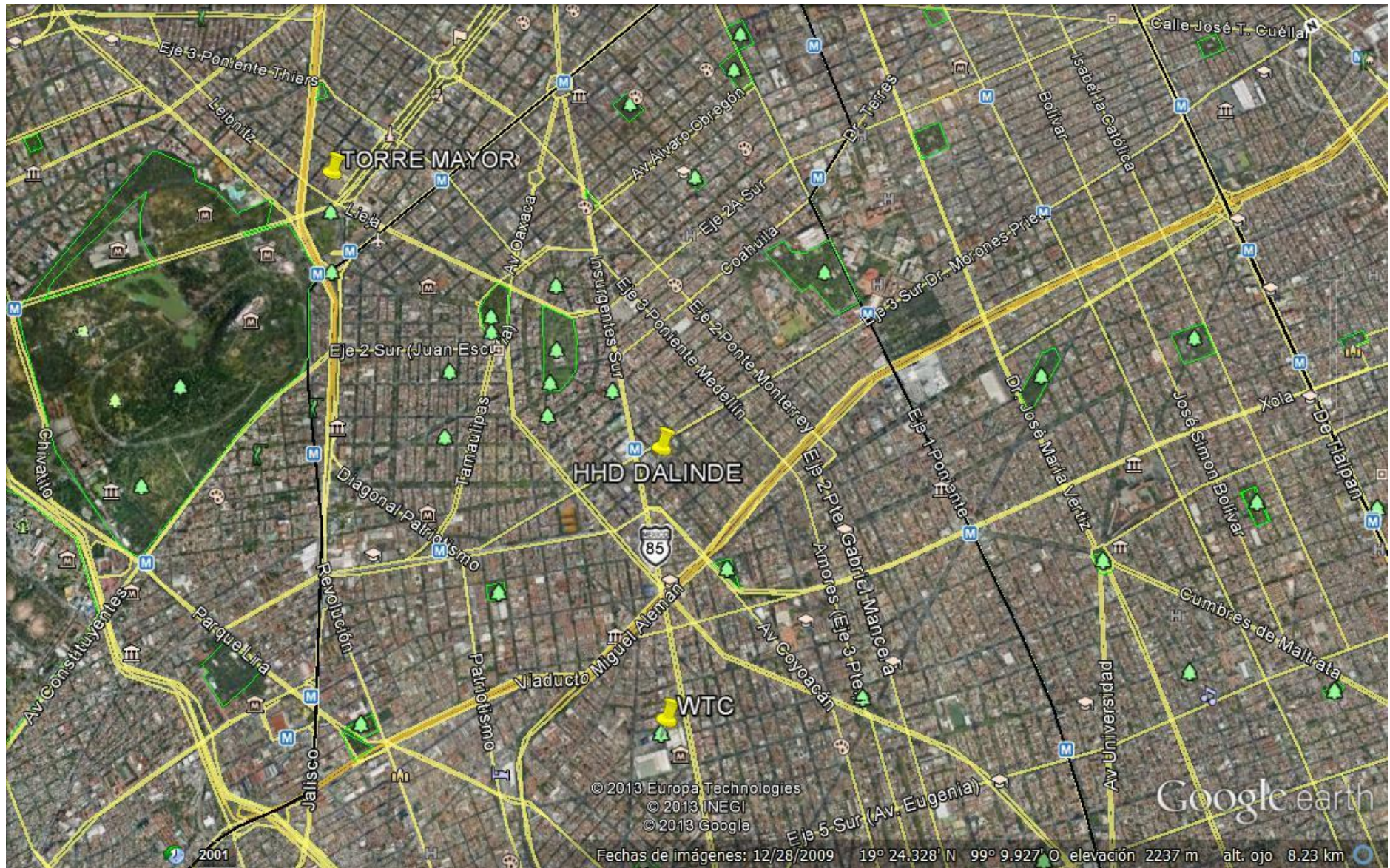
FACILIDADES / INSTALACIONES: TODAS LAS DE UN HOSPITAL.

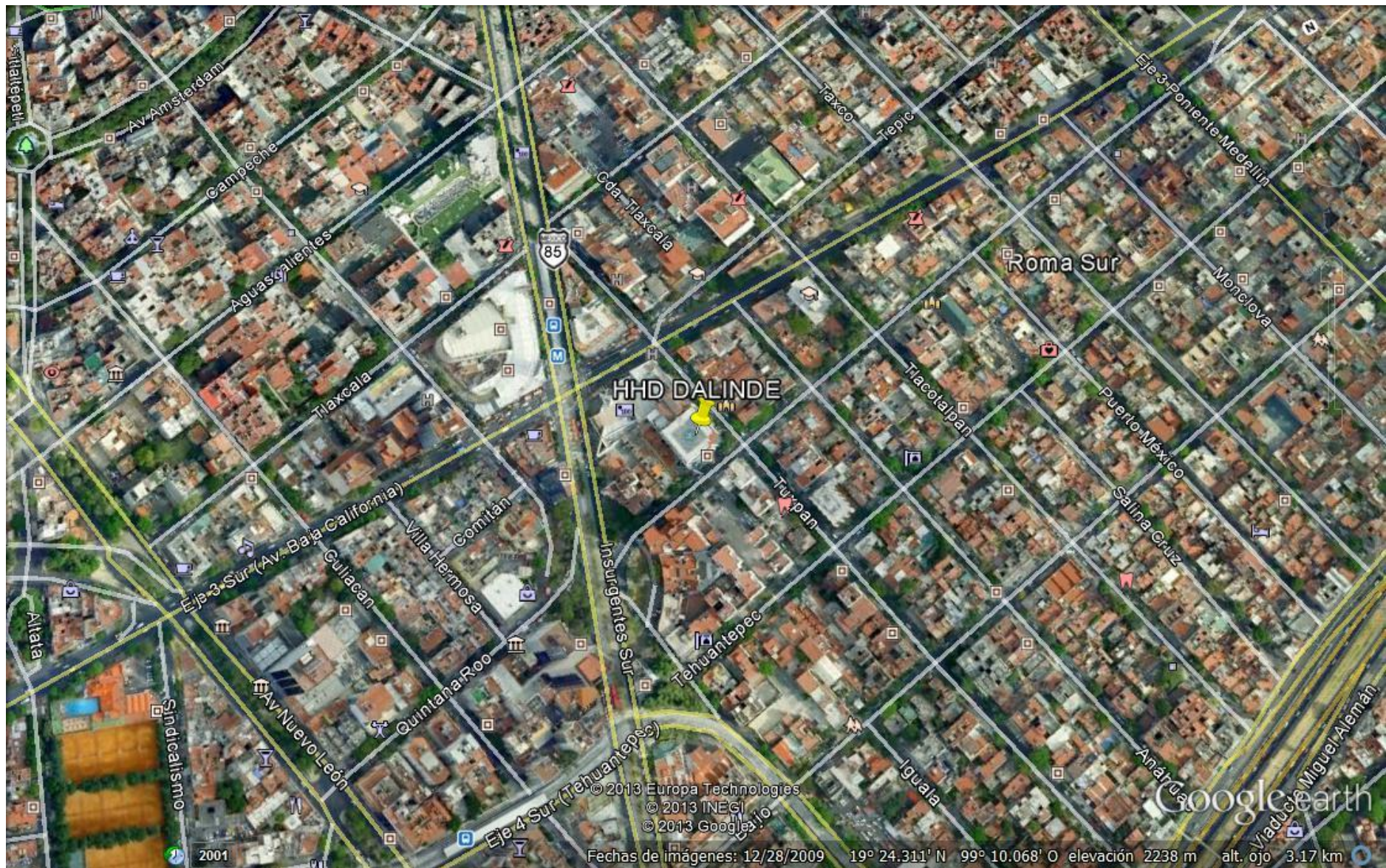
VER FOTOGRAFIAS EN LAS SIGIENTES PÁGINAS:

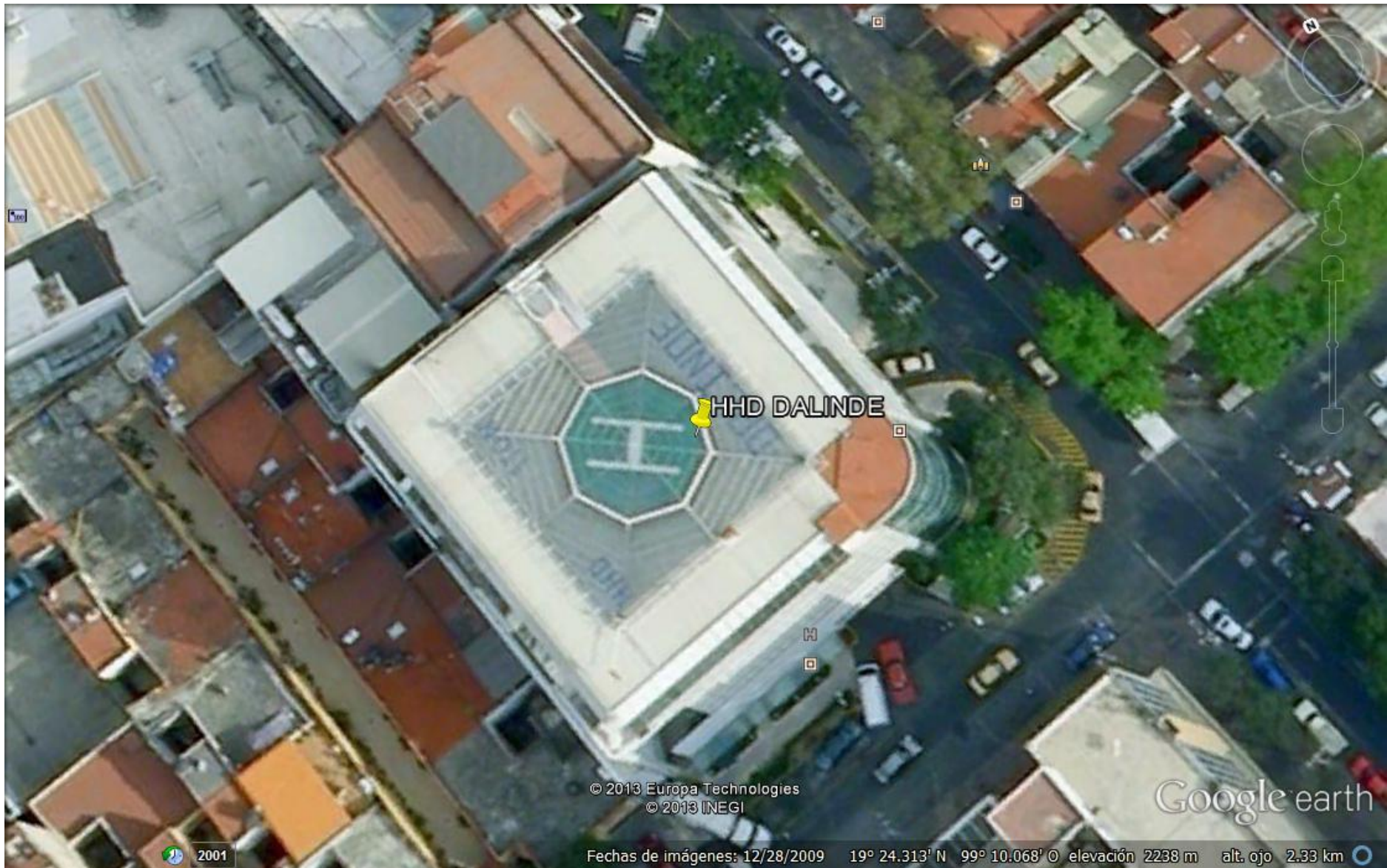


HHD HOSPITAL DALINDE













WWW.HELIPUERTOS.MX

01-800-DESPEGA

reserva@helipuestos.mx

+52-55-5254-4062





WWW.HELICOPTEROS.MX

WWW.HELIPUERTOS.MX

01-800-DESPEGA

reserva@helipuertos.mx

+52-55-5254-4062



WWW.HELIPUERTOS.MX

01-800-DESPEGA

reserva@helipuertos.mx

+52-55-5254-4062