



## HOJAS DE AYUDA PARA OPERACIÓN EN HELIPUERTO

**HELIPUERTO:** OTOMI. SAN MIGUEL ALLENDE

**SIGLAS IDENTIFICADOR:** H

**TIPO:** SUPERFICIE

**MATERIAL:** PASTO

**COORDENADAS:** 20° 54.250'N / 100° 47.350'W

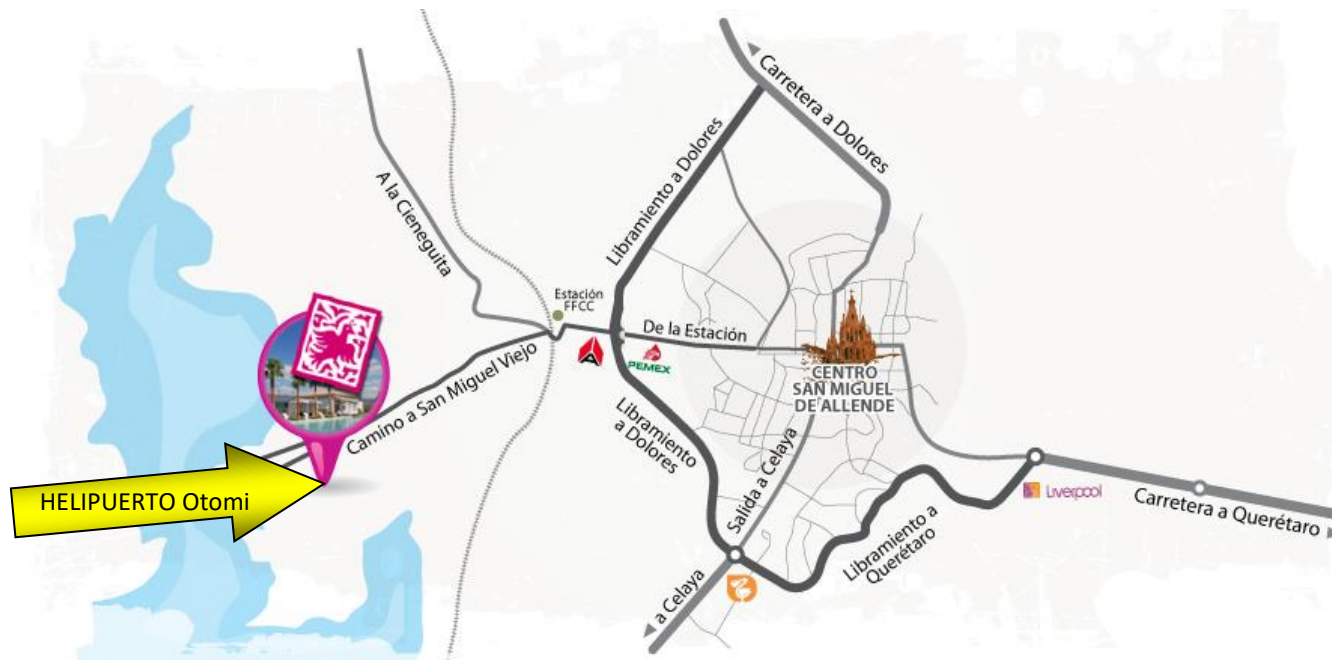
**ELEVACIÓN:** EST 6120 FT

**DOMICILIO TERRESTRE:** Hipico Otomi. Km 2 Camino a San Miguel el Viejo. CP 37700 San Miguel de Allende, Gto.

**REFERENCIAS:** Hipico Otomi. Presa.

AGRADECEMOS A OTOMI FOTOGRAFIAS E INFORMACION

### MAPA DE ACCESO



01-800-DESPEGA

[reserva@helipuertos.mx](mailto:reserva@helipuertos.mx)

[WWW.HELIPUERTOS.MX](http://WWW.HELIPUERTOS.MX)



PERSPECTIVA DESDE HELICÓPTERO



**MUCHO OJO: ATERRIZAR EN ESTE PUNTO Y NO EN OTRO PARA EVITAR SERIOS PROBLEMAS CON  
FRACCIONAMIENTO**

01-800-DESPEGA  
[reserva@helipuertos.mx](mailto:reserva@helipuertos.mx)  
WWW.HELIPUERTOS.MX



01-800-DESPEGA  
[reserva@helipuertos.mx](mailto:reserva@helipuertos.mx)  
[WWW.HELIPUERTOS.MX](http://WWW.HELIPUERTOS.MX)



01-800-DESPEGA  
[reserva@helipuertos.mx](mailto:reserva@helipuertos.mx)  
WWW.HELIPUERTOS.MX





PERSPECTIVAS DESDE HELIPUERTO



01-800-DESPEGA  
[reserva@helipuertos.mx](mailto:reserva@helipuertos.mx)  
WWW.HELIPUERTOS.MX



01-800-DESPEGA  
[reserva@helipuertos.mx](mailto:reserva@helipuertos.mx)  
WWW.HELIPUERTOS.MX



**FACHADA ACCESO TERRESTRE OTOMI**



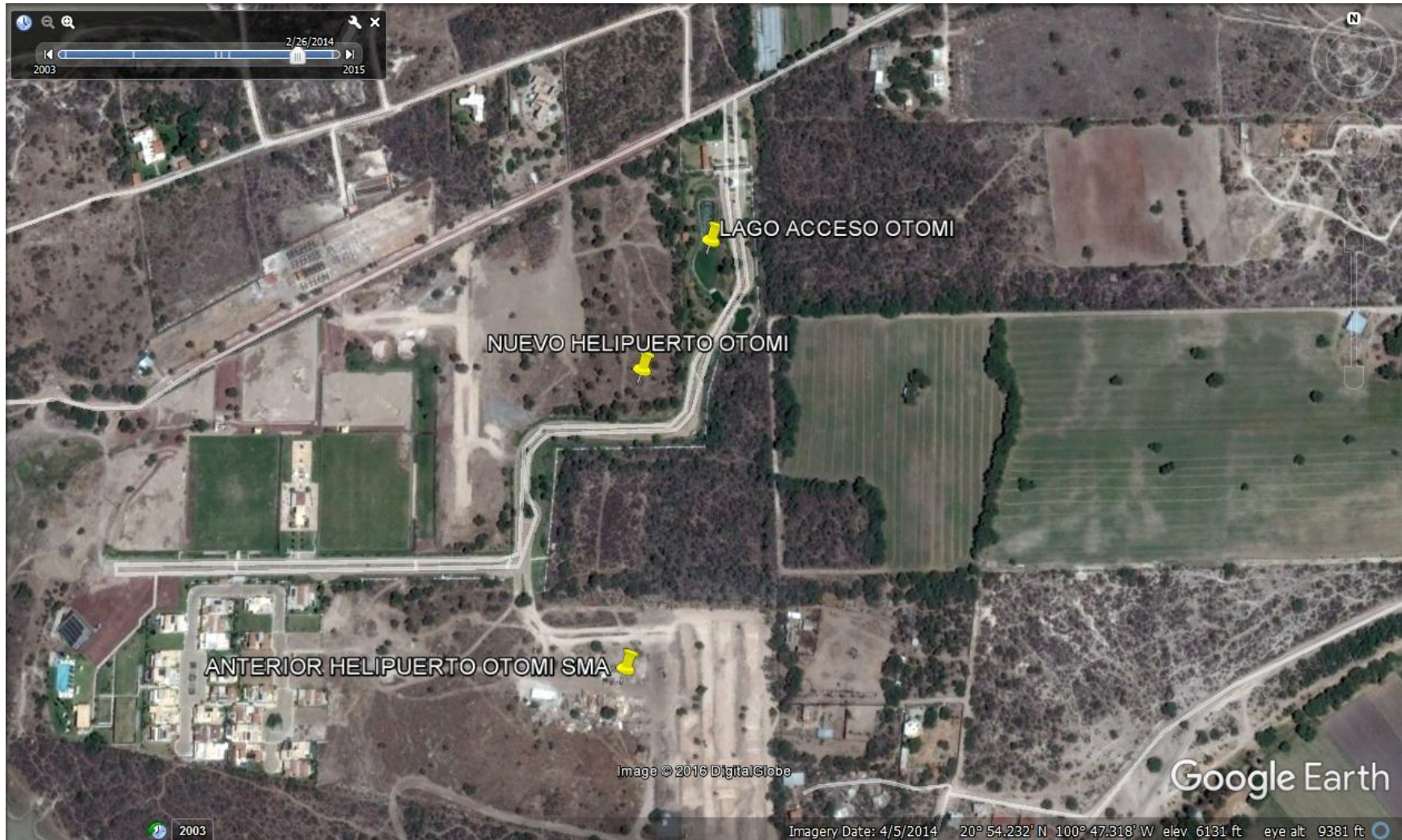
01-800-DESPEGA  
[reserva@helipuertos.mx](mailto:reserva@helipuertos.mx)  
WWW.HELIPUERTOS.MX





**OJO NO USAR NUNCA HELIPUERTO ANTERIOR!!!!**

**CROQUIS SATELITAL**



01-800-DESPEGA  
[reserva@helipuertos.mx](mailto:reserva@helipuertos.mx)  
[WWW.HELIPUERTOS.MX](http://WWW.HELIPUERTOS.MX)

